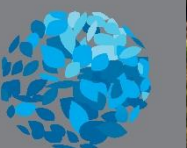


Áhrif þjóðgarðsins Snæfellsjökul á Snæfellsbæ/Snæfellsnes (2001- 2021) Fundur í Langanesbyggð 21. júní 2021

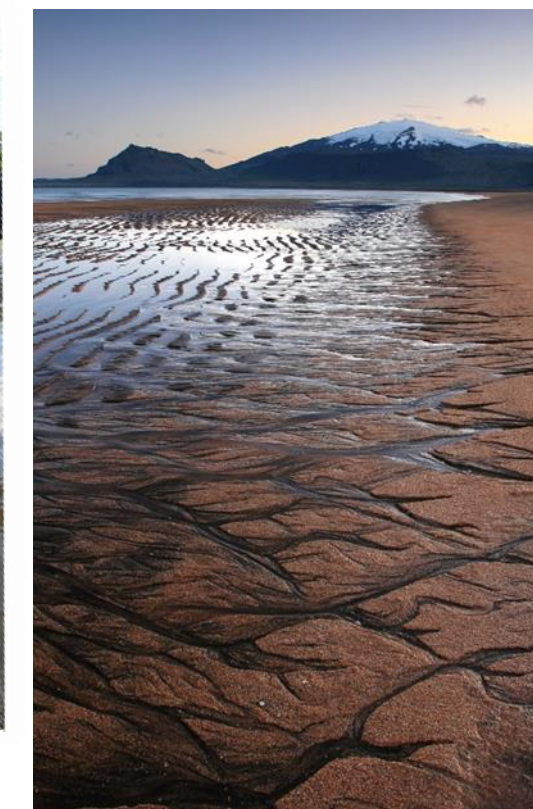


EARTHCHECK
PLATINUM CERTIFIED
2019



Snæfellsnes er náttúruupplifun

- Snæfellsnes - „Ísland í hnotskurn“.
- Allt sem náttúra Íslands hefur upp á að bjóða.
- Stutt frá fjalli til fjöru.
- Ein leið umhverfis Nesið.
- Gott aðgengi að náttúruperlum.
- Þjóðgarður og friðlönd.





Þjóðgarður stofnaður 28. júní 2001

- Hvað hefur gerst frá því að þjóðgarðurinn var stofnaður?
- Rætt um að áhrif þjóðgarða fyrir það svæði sem þeir eru á, allt að 400% fjölgun ferðamanna inn á svæðið.
- Mikil fjölgun ferðafólks á svæðið frá því 2001.
- Árið 2001 var rætt um að það kæmu 150. þúsund ferðamenn í þjóðgarðinn.
- Í dag er talað um 600 þúsund ferðamenn á Snæfellsnes og 900 þúsund á Vesturland allt og um 450 þúsund í þjóðgarðinn.
- Ferðaþjónustan hefur eflst mikið og hefur fjölgun á gististöðum og mikil fjölgun svefnplássna.
- Mikil fjölgun veitingastaða.
- Önnur afleidd þjónusta.



Hvað fæst með þjóðgarði?

- Gerð er m.a. verndaráætlun fyrir þjóðgarðinn/landsvæðið.
- Farið er í stýringar á fólki innan svæða, t.d. göngustígar, bílastæði og svo framvegis.
- Það hefst formleg uppbygging innan svæðisins.
- Það er boðið upp á skipulagða leiðsögn um svæðið.
- Það er upplýsingagjöf, t.d. á Gestastofu.
- Það er verndun t.d. eins og skotveiði bönnuð innan þjóðgarðs.
- Þó breyting á því núna við stækkun.



Hvað fæst með þjóðgarði?



- Farið í uppbyggingu einstakara svæða.
- Komið fyrir salernum innan svæðisins.
- Áningastaðir byggðir upp.
- Áhugaverður staður sem vert er að heimsækja
Ákveðið hvaða svæði eru sem ekki á að beina fólki á.
- Starfseminni fylgja starfsmenn og afleidd störf.
- Öryggisáætlun fyrir svæðið og svo margt margt fleira sem hægt væri að nefna.



Fjöldi starfsmanna þjóðgarðsins

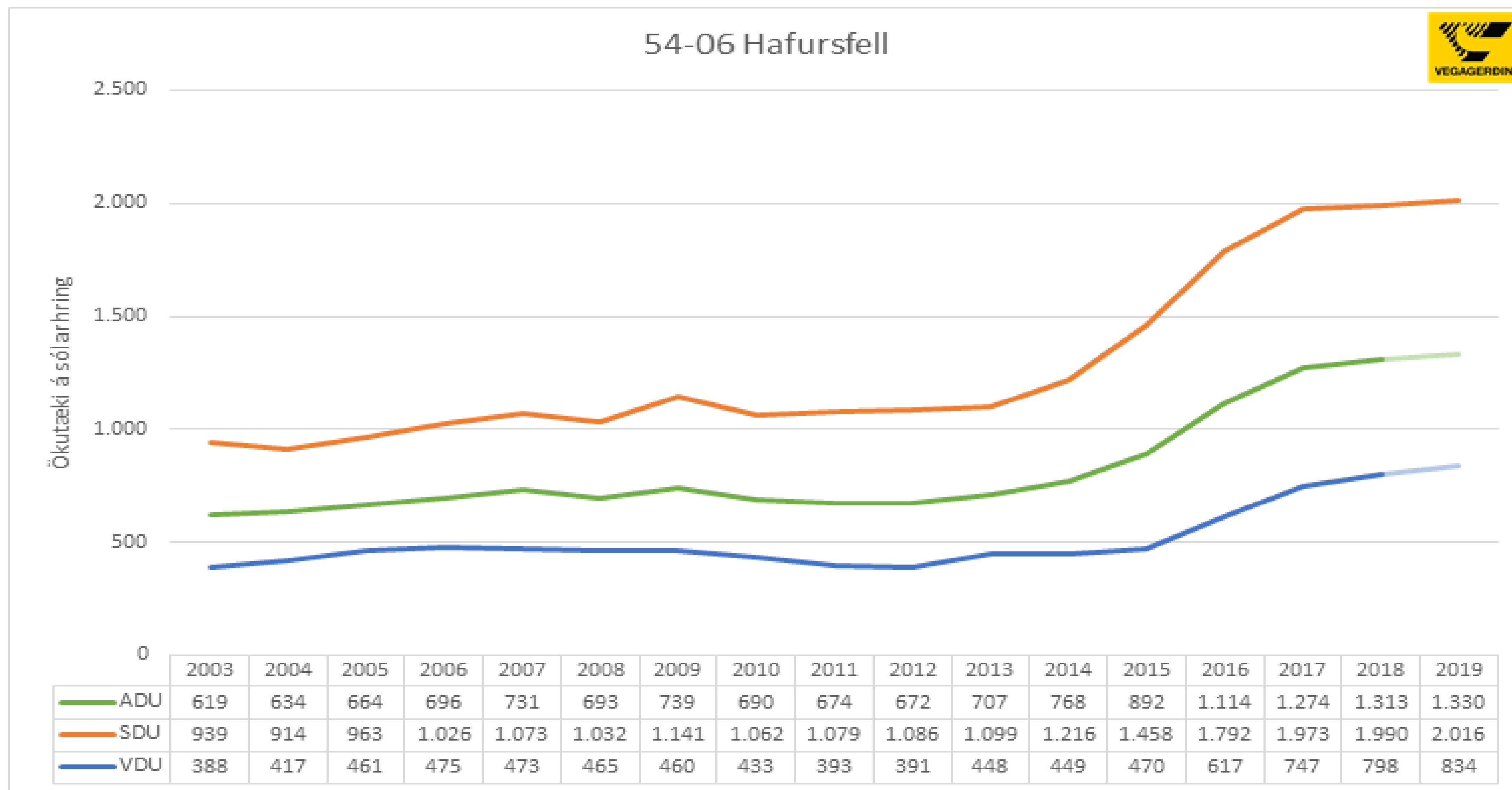


- Þrír heilsársstarfsmenn
- Gestastofan opin alla daga utan hátíðisdaga í desember.
- Landverðir sem vinna frá apríl til október.



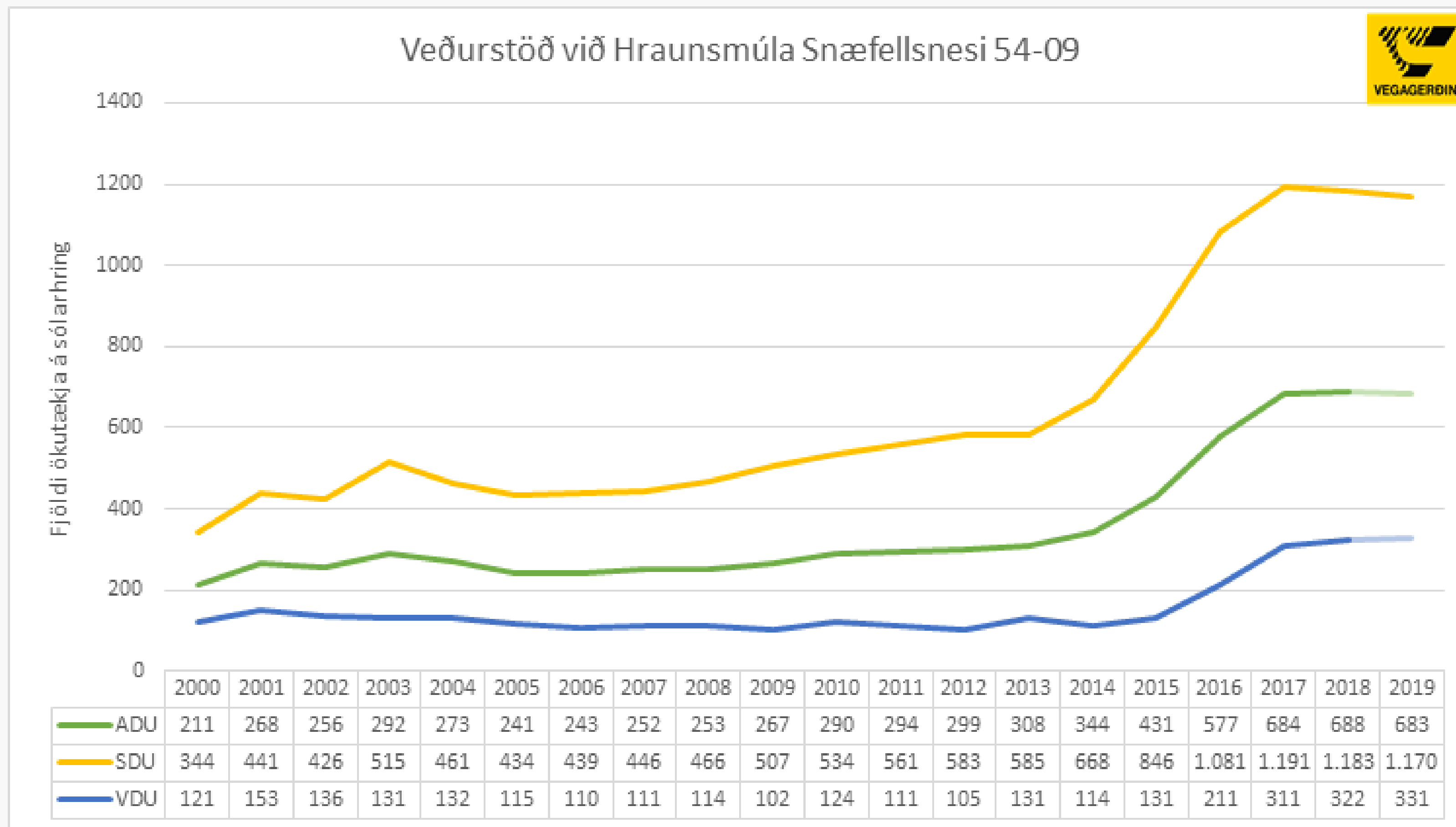


Fjöldi bíla við Hafursfell frá 2003 - 2019





Fjöldi bíla við Hraunsmúla, 2008 - 2019





Hvað segja tölur Vegagerðarinnar?

- Við Hraunsmúla hefur umferðin yfir sumartímann aukist um 340%, farið úr 344 bílum á dag í 1170.
- Vetrarumferðin hefur farið úr 121 bílar á dag í 331 bíla á dag eða aukning um 273%.
- Meðaltalsumferð yfir árið hefur aukist úr 211 bílar á dag í 683 bíla á dag eða um 323%.



Þjóðgarðurinn Snæfellsjökull



- Snæfellsjökull
- Gufuskálar
- Fiskbyrgin
- Skarðsvík
- Öndverðarnes
- Eysteinsdalur



EARTHCHECK
PLATINUM CERTIFIED
2019

Mikil uppbygging síðustu ár



- Árið 2021 er engin undantekning.
- Áætlaður fjöldi gesta milli 400 til 450 þúsund.
- 48% gesta koma inn að norðanverðu.
- 52% gesta koma inn að sunnanverðu.
- Meðaldvalartími gesta er rúmar 2 klst.



EARTHCHECK
PLATINUM CERTIFIED
2019

Þjóðgarðurinn Snæfellsjökull

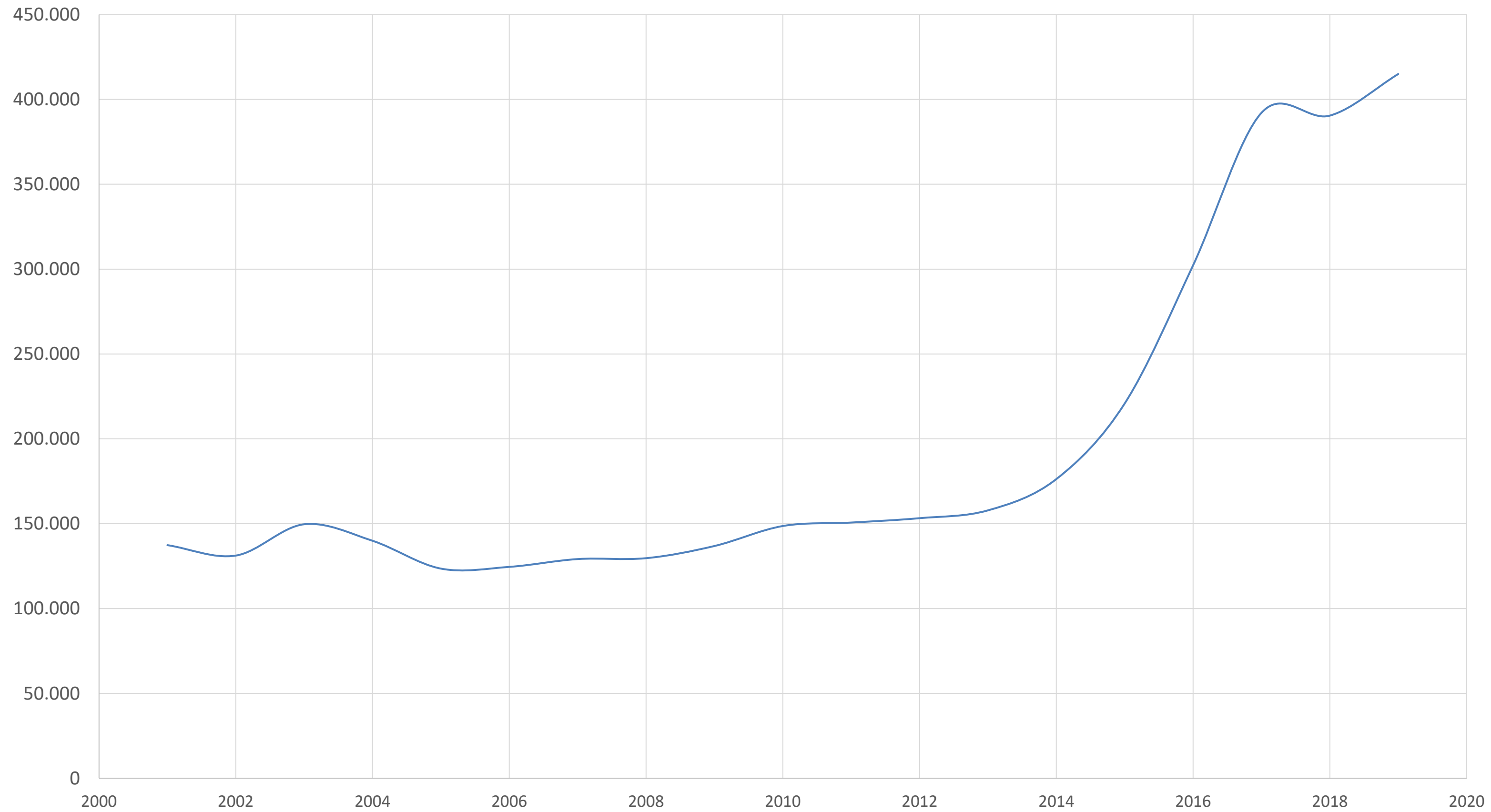


- Saxhóll
- Djúpalón
- Dritvík
- Vatnshellir
- Malarrif
- Lóndrangar
- Svalþúfa – Þúfubjarg
- Dagverðará



EARTHCHECK
PLATINUM CERTIFIED
2019

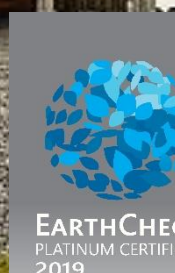
Áætlaður fjöldi ferðamanna í Þjóðgarðinn frá stofnun





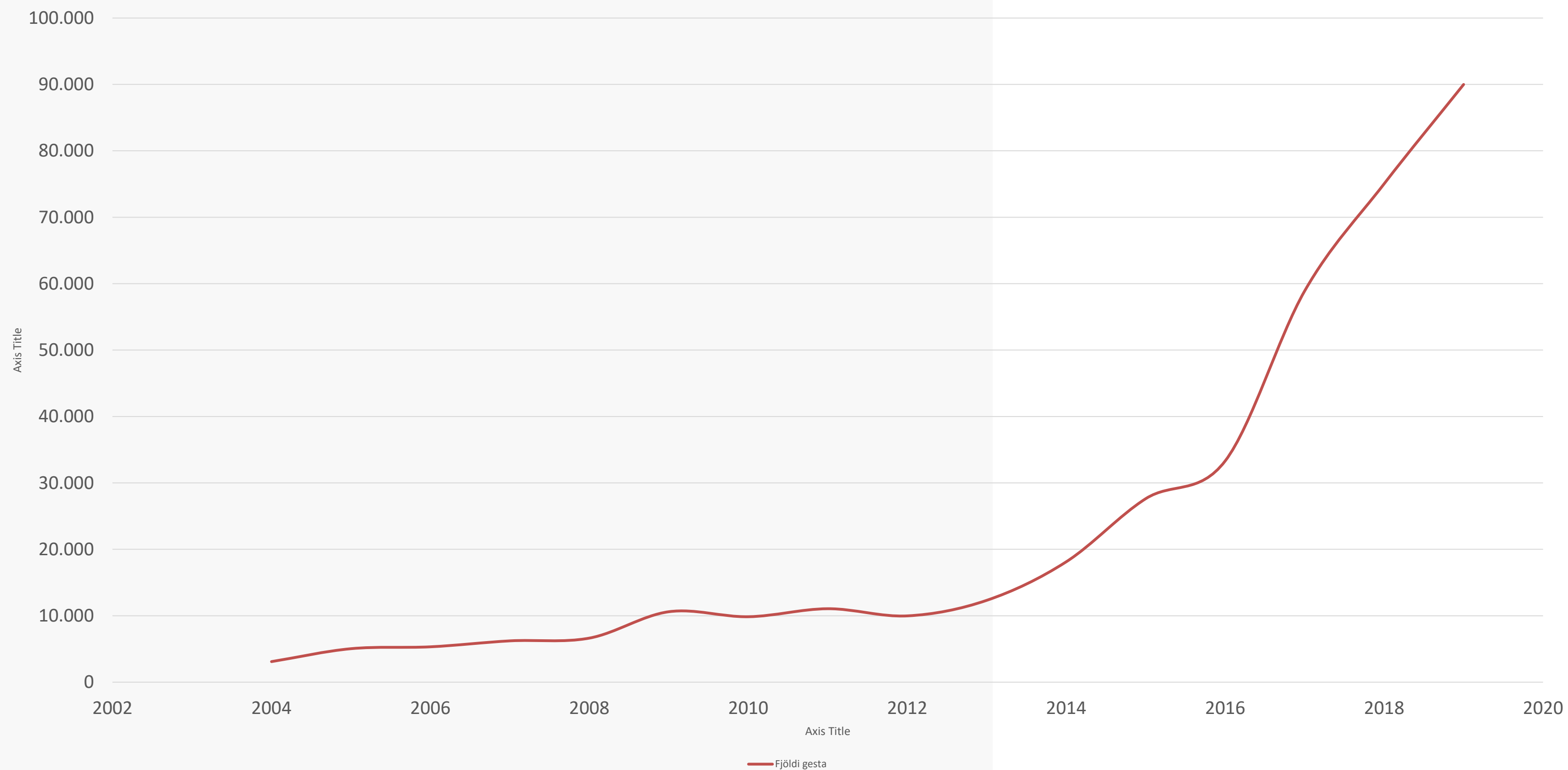
Fjöldi gesta á gestastofu þjóðgarðsins á Malarrifi

- Gestum hefur fjölgað mikið á síðustu árum.
- Gestastofa þjóðgarðsins var flutt frá Hellnum á Malarrif 29. júní 2016.
- Mikil fjölgun gesta frá því að Gestastofan flutti til Malarrifs.





Fjöldi gesta á gestastofu Þjóðgarðsins frá opnun 2004





Fjöldi gesta á gestastofunni frá opnun 2004

| Ár | Fjöldi gesta | Opnunard. | Meðalfj.dag |
|----------------|----------------|--------------|-------------|
| 2004 | 3.102 | 44 | 71 |
| 2005 | 5.047 | 115 | 44 |
| 2006 | 5.330 | 107 | 50 |
| 2007 | 6.226 | 114 | 55 |
| 2008 | 6.641 | 114 | 58 |
| 2009 | 10.614 | 114 | 93 |
| 2010 | 9.860 | 114 | 86 |
| 2011 | 11.065 | 114 | 97 |
| 2012 | 9.988 | 114 | 88 |
| 2013 | 12.331 | 114 | 108 |
| 2014 | 18.132 | 244 | 74 |
| 2015 | 27.634 | 260 | 106 |
| 2016 | 33.317 | 194 | 172 |
| 2017 | 58.913 | 322 | 183 |
| 2018 | 75.045 | 269 | 279 |
| 2019 | 82.916 | 330 | 251 |
| Samtals | 293.245 | 2.353 | 125 |



EARTHCHECK
PLATINUM CERTIFIED
2019



Verkefni í Þjóðgarðinum

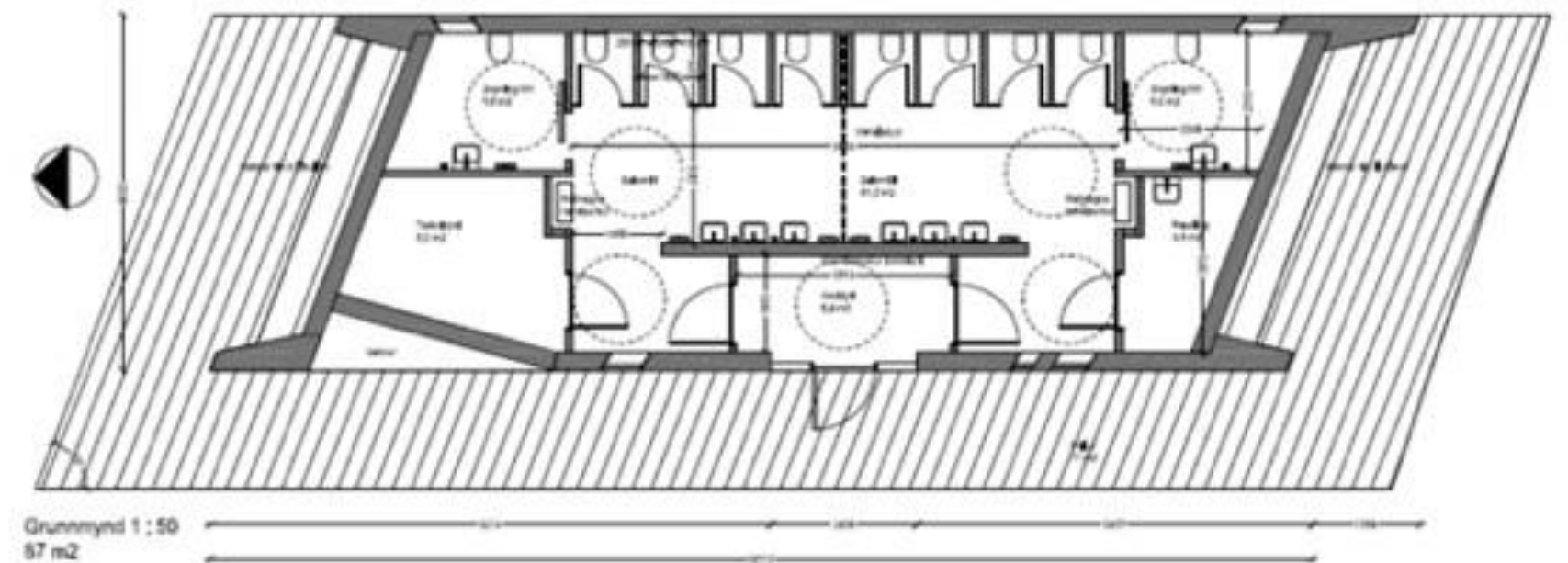
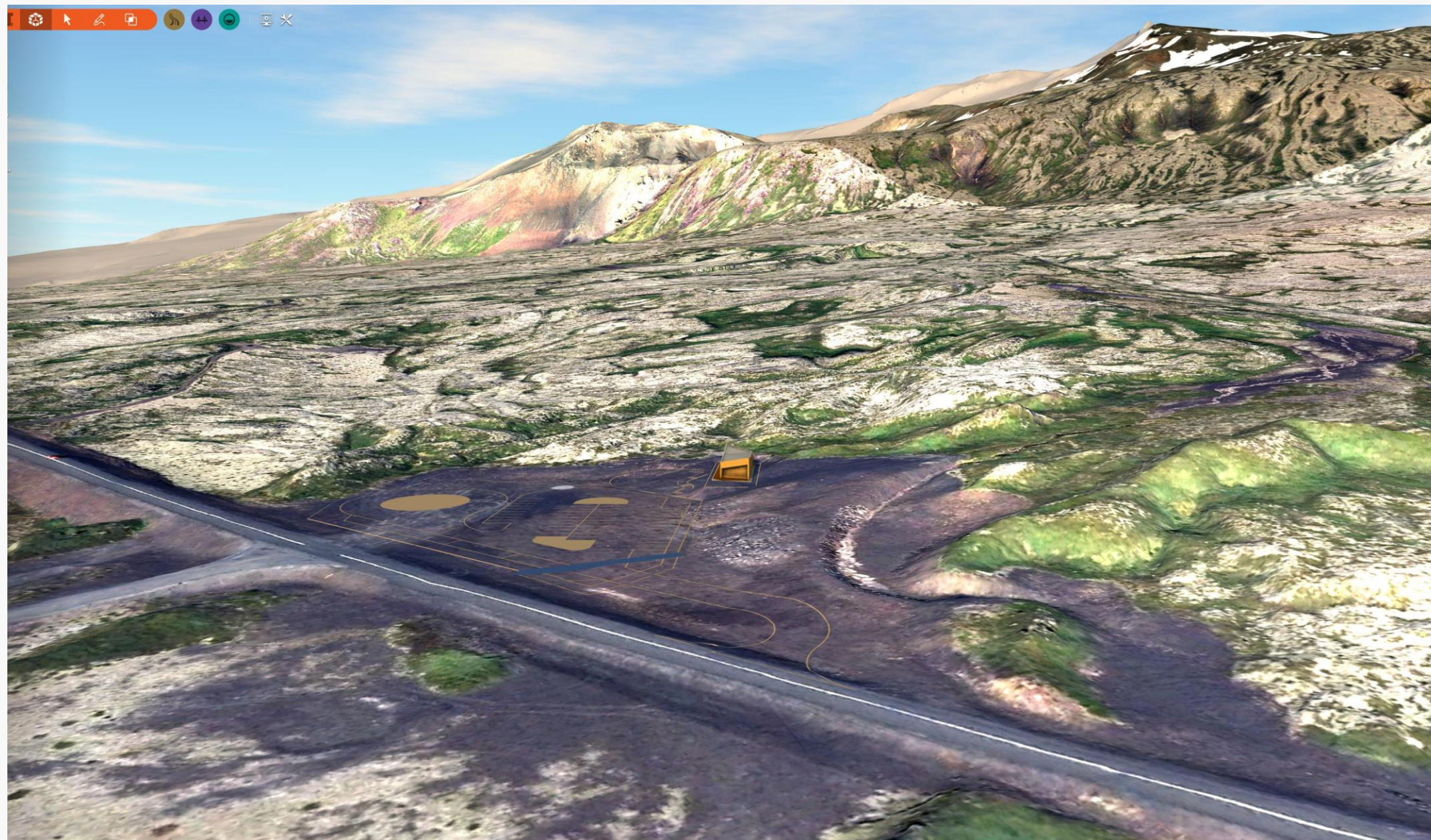
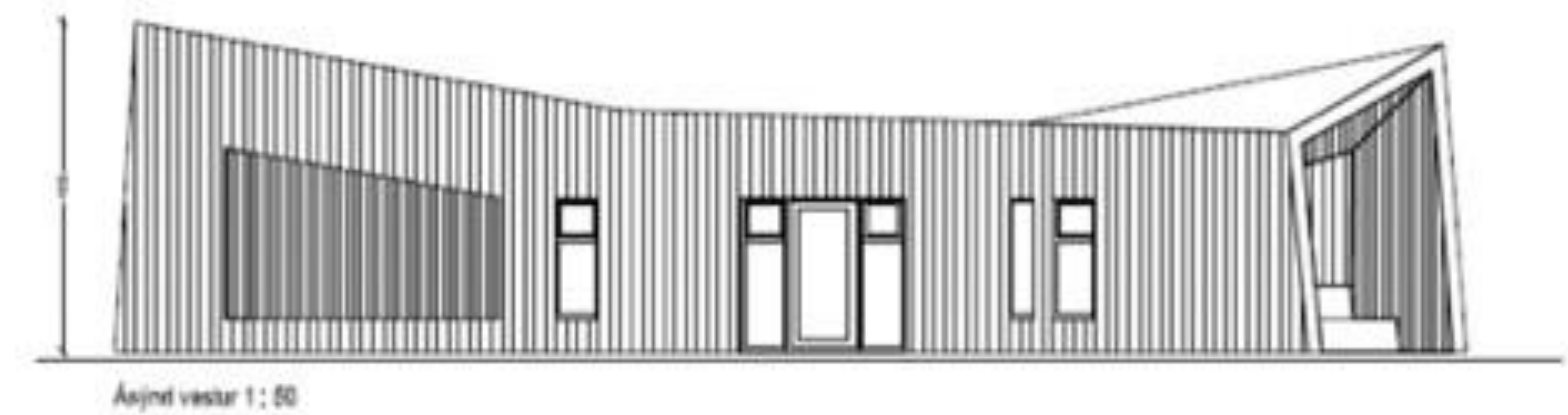
- Framkvæmdir við bílastæðið á Malarifi.
- Bílastæði Djúpalón hönnun lokið.
- Nýtt salernishús á vegmótum ofan Djúpalóns.
- Uppsetning á fjarskiptamastri við Purkhóla, nær allur þjóðgarðurinn kominn í GSM samband.
- Rafmagn í þjónustuhús Vatnshelli.
- Rafmagn lagt að fyrirhuguðu salerni fyrir Djúpalón.
- Útsýnispallar byggðir.



Salernishús við Djúpalónssand



- Reisa á salernishús við vegamótin að Djúpalónssandi.
- Áætlað vorið 2022.



Nýtt þjónustuhús við Vatnshelli



- Þjónustuhúsið var tekið í notkun sumarið 2018.
- Rafmagn og ljósleiðari komið í húsið.



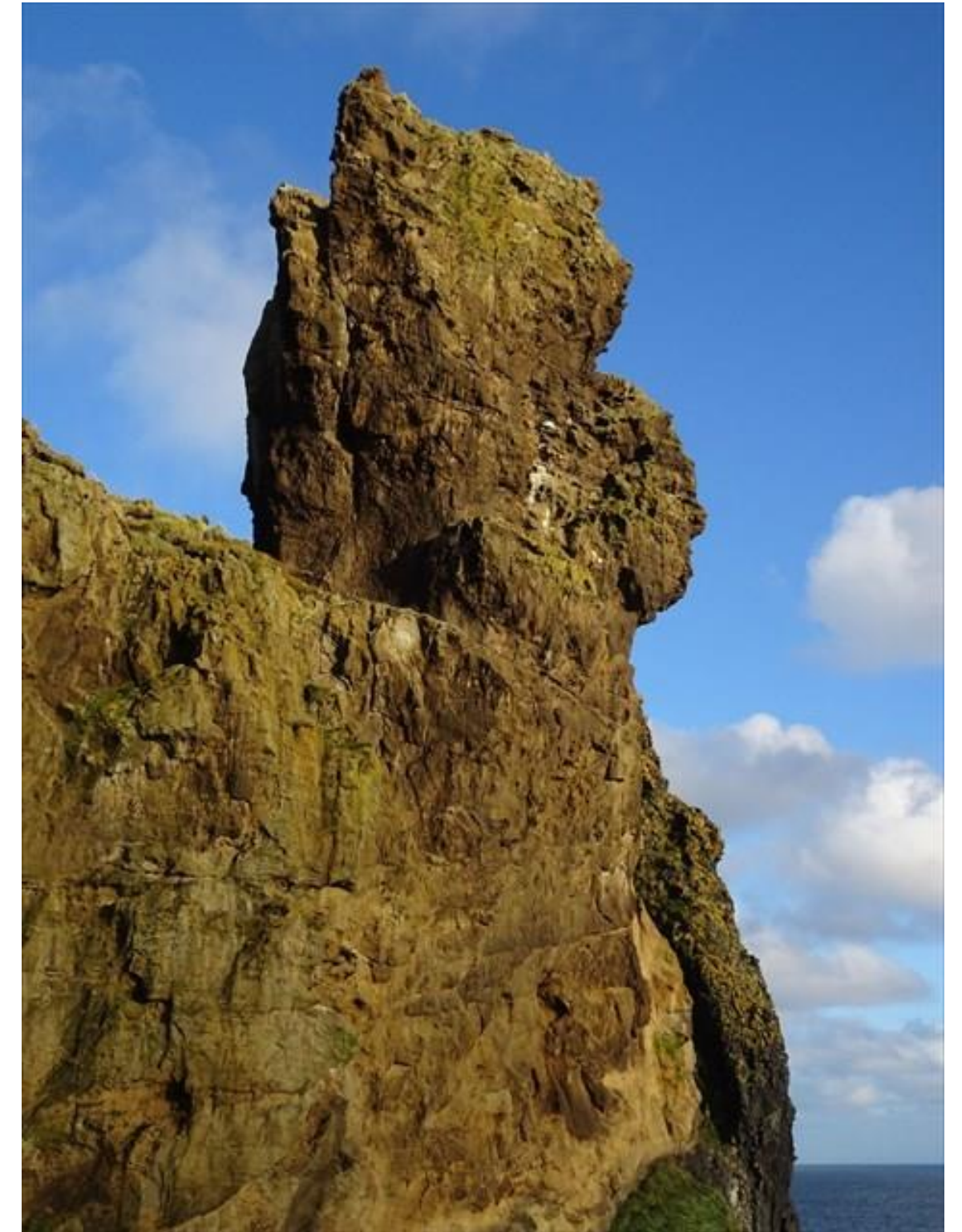
Framkvæmdir í Þjóðgarðinum



Djúpalónssandur



Framkvæmdir - Svalþúfa





Vatnshellir - fjöldi gesta

- Hellirinn var opnaður 15. júní 2010.
- Skipulagðar ferðir með landvörðum hófust 28. júní sama ár.
- Hellaferðir tóku síðan við rekstrinum 20. maí 2013.

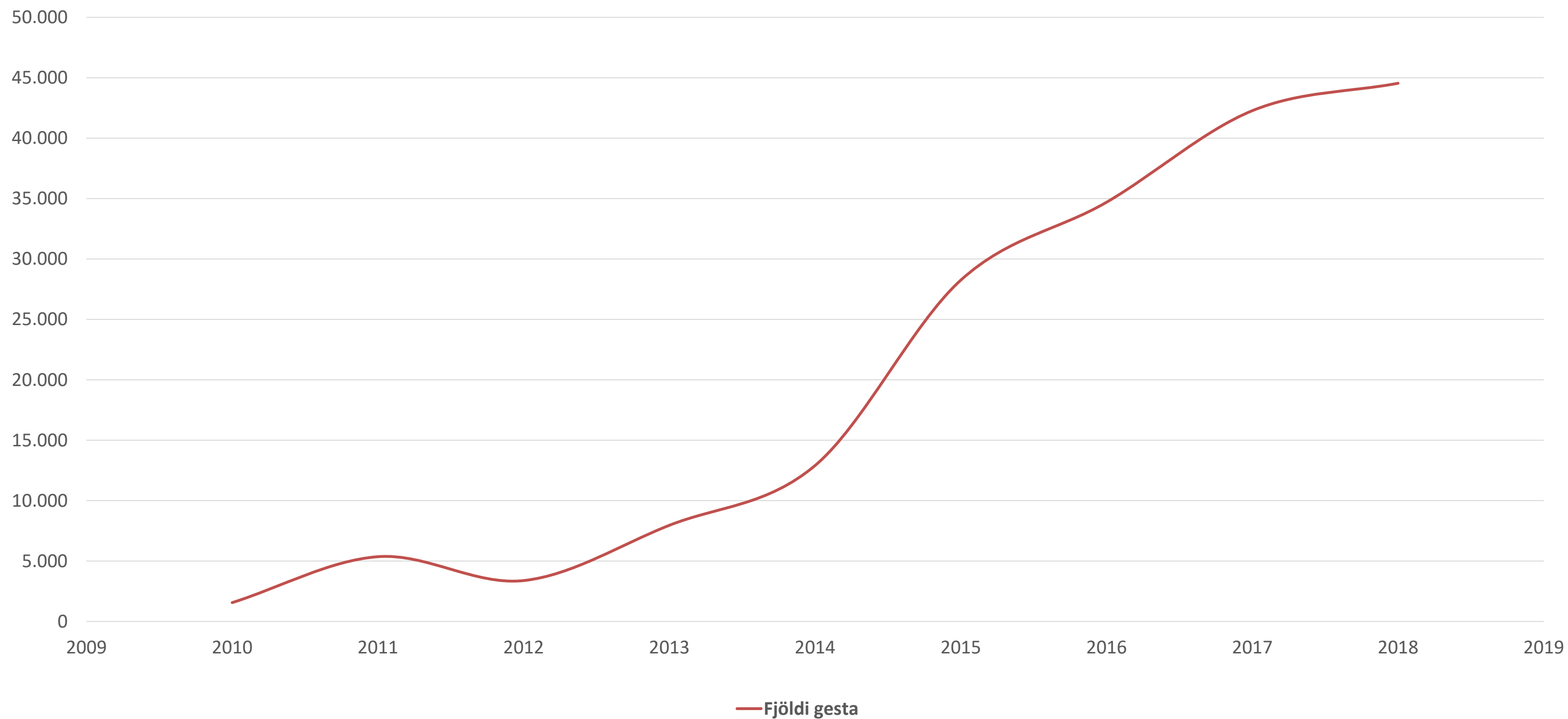
Nokkur heilsárs störf.



EARTHCHECK
PLATINUM CERTIFIED
2019



Fjöldi gesta í Vatnshelli frá formlegri opnun



Þjóðgarðsmiðstöð á Hellissandi



- Stærsta verkefnið sem er í gangi í dag er bygging þjóðgarðsmiðstöðvar sem opnar vorið 2022.



Þjóðgarðsmiðstöð á Hellissandi



- Mynd tekin 21. júní 2021.



Saxhóll



Tröppurnar auðvelda fólki uppgöngu ótvirætt og það getur tyllt sér á bekk á miðri leið. Mynd/Landslag




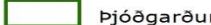
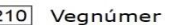
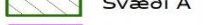
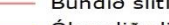


EARTHCHECK
PLATINUM CERTIFIED
2019



SAXHÓLL CRATER IS LOCATED IN THE
SNÆFELLSJÖKULL NATIONAL PARK IN ICELAND

Stækkun þjóðgarðsins 2021



| | | | | |
|--|------------------------------|---|---|----------------------------------|
|  http://www.ust.is | Þjóðgarðurinn Snæfellsjökull |  Þjóðgarður |  Vegnúmer | Flatarmál: 183 km ² |
| | |  Svæði A |  Bundið slitlag | Kortavörpun: Lambert keiluvörpun |
| | |  Undanskilið |  Óbundið slitlag | Hnattstaða: ISN93 |
| | | | | Kortagerð: Guðni Hannesson LMÍ |
| | | | | Dags: 11.06.2021 |
| | | | | © Landmælingar Íslands |





Hver er ábati af starfsemi þjóðgarðsins?

04. apríl 2017

Þjóðgarður á við þrjá togara?

„Ég gæti alveg trúað að svona þjóðgarður sé að velta inn í nærsamfélagið svona svipað og tveir til þrír skuttogarar, sem dæmi, ef við myndum vilja hafa samlíkingu,“ sagði þjóðgarðsvörður Snæfellsjökuls, Jón Björnsson, í [sjónvarpsviðtali](#) sem birt var í fréttum 365 í gærkvöld.

Þar var rætt um ávinning sem fylgir auknum umsvifum í ferðaþjónustu. Þá ekki síst mikilvægi verndar.

Bæjarstjóri Snæfellsbæjar, Kristinn Jónasson, tók undir með Jóni að þjóðgarðurinn væri mjög mikilvægur svæðinu.

Jón er í hópi þeirra starfsmanna Umhverfisstofnunar sem starfa utan höfuðborgarsvæðisins. Störf tengd fræðslu og verndun fyrir ágangi ferðafólks eru áberandi og hafa vaxið með stóru auknum straumi erlendra ferðamanna hingað.

» TIL BAKA



Er efnahagslegur ábati af þjóðgöörðum?

Halldóra Hreggviðsdóttir skrifar · 24.1.2018 07:00

Líkar þetta 137

Efnahagsleg áhrif þjóðgarða á Íslandi var viðfangsefni Jukka Siltanen í mastersritgerð hans við Háskóla Íslands 2017. Þar kemur fram að efnahagsleg áhrif Þjóðgarðsins Snæfellsjökuls séu um 3,9 milljarðar króna á ári og þar af séu staðbundin efnahagsleg áhrif um 1,7 milljarðar. Tengja megi 700 störf og yfir 900 milljónir í beinum sköttum við eyðslu gesta í tengslum við heimsóknir í garðinn og að hlutfall efnahagslegra áhrifa miðað við kostnað sé 58:1.

Niðurstöðurnar koma ekki á óvart, því svipaðar sögur um efnahagslegan ábata af þjóðgöörðum og verndarsvæðum hafa heyrst víðar. Í nýlegri rannsókn um efnahagslegan ábata bandarískra þjóðgarða eftir Cathrine Cullinane Thomas og fleiri kemur fram að gestir þjóðgarða hafi veruleg jákvæð efnahagsleg áhrif á nærsamfélag þeirra.



